

**Thopaz+™**

**日常点検**



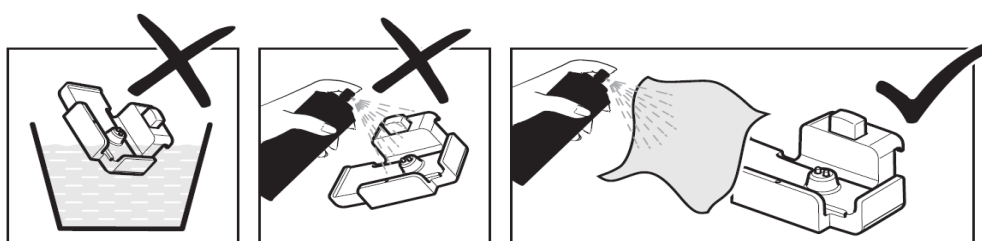
**カーディナルヘルス株式会社**

## 日常のメンテナンス

**注 意：**感電防止のため、クリーニングを行う前に AC 電源の接続を必ず外してください。

### クリーニングの前に

1. 洗浄を行う前に電源コードを AC 電源（コンセント）から外す。
2. 洗浄液に機器を浸さない。
3. 希釈した洗剤液もしくは推奨するクリーナーを使用すること。
4. 機器内部に洗浄液を浸入させないよう注意して下さい。
5. 直接スプレーや霧吹きで噴霧せず、柔らかい布等に一度湿らせてから行って下さい。



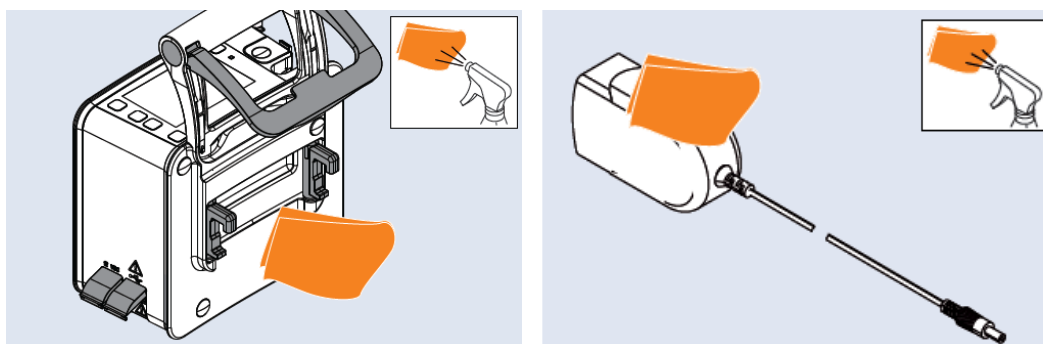
### クリーニングに用意するもの

- 希釈した洗剤液もしくは推奨するクリーナー（Mikrozid AF Liquid などアルコール系消毒剤）  
※次亜塩素酸（塩素系）、フェノール系は本体樹脂を劣化させますので、使用しないでください
- 柔らかい布（綿布・ガーゼなど）、キムワイプやキムタオル等

### クリーニングと日常のメンテナンス

#### クリーニング

湿らせた布等で外装、電源コード、ドッキングステーションを清掃



## 1. 外観確認

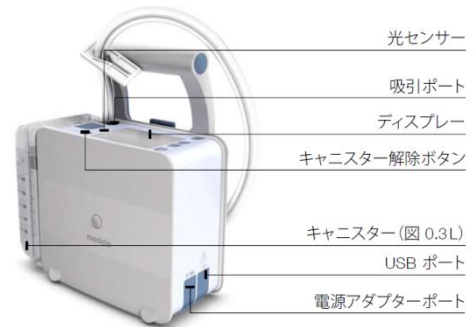
### a. 本体外装、ディスプレイ表示、レールホルダー、ガスケット（シール付き吸引ポート）

#### 【点検方法】

- 目視検査

#### 【判定基準】

- 変形、破損、汚損、脆弱なき事



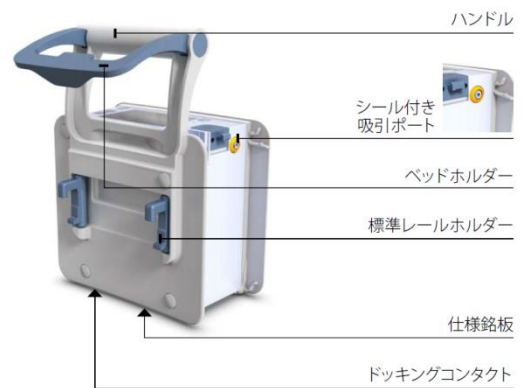
### b. ポートカバー

#### 【点検方法】

- 目視検査
- ポートカバーをカチッと押し入れることを確認

#### 【判定基準】

- 変形、破損、汚損、脆弱なき事
- ポートカバーをカチッと押し入れることができる




### c. リリースボタン


#### 【点検方法】

- 目視検査
- リリースボタンを押すことができ、容器をカチッと押し入れることを確認

#### 【判定基準】

- 変形、破損、汚損、脆弱なき事
- リリースボタンを押すことができ、容器をカチッと押し入れることができる

- 

1.1 キャニスターを包装から取り出します。  
1.2 開口部を上にして、キャニスターの下部を Thopaz+ 本体に取り付けて下さい。
- 

2.1 カチッと音がするまでキャニスターを Thopaz+ に押し込んで下さい。

d. 電源コード、電源コードプラグ、ドッキングステーション

【点検方法】


- 目視検査
- 電源アダプター（ドッキングステーション）を接続しバッテリー充電確認

【判定基準】

- 変形、破損、汚損、被服切れなき事
- バッテリーが充電される事

バッテリーの充電



Thopaz+ の電源をコンセントに差し込みます。DC ソケットは保護カバーの下にあります。同軸電源を DC ソケットに差し込みます。バッテリーディスプレイ上でバーが動いていると、充電されていることを示します [  ]。

## 2. セルフチェックテスト

【点検方法】


- 本体の電源を入れセルフチェックテストを実施

【判定基準】

- エラー無く正常終了する事

1.



- 1.1 [  ] を押して Thopaz+ の電源をオンにします。セルフテストが始まります。
- 1.2 アラーム音をチェックします。

### 3. 密封性の確認

#### 【点検方法】

- i. チューブ、キャニスターを本体に取り付ける
- ii. Thopaz+™を稼動しチューブコネクタを完全に塞ぐ
- iii. ディスプレーの指示に従い機能チェックを実施する

#### 【判定基準】

- 機能チェックでテストに合格する事



1.1 患者のチューブの円錐形のコネクタを親指で(包装の上から)塞ぎます。測定チューブの閉塞を防ぐためチューブは折り曲げないでください



2.1 «OK» を押す

#### テスト合格:

Thopaz+ を使用する準備ができました。

#### テスト不合格:

システムに漏れがあります:

- チューブの接続を確認してください。
- ガasketが正しく取り付けられていることを確認してください。

# Thopaz+ 日常点検記録表

清掃・点検者

責任者

設置場所： \_\_\_\_\_ SERIAL： \_\_\_\_\_

点検項目	点検内容	チェック欄						
		月 日	月 日	月 日	月 日	月 日	月 日	月 日
1. 外観確認(目視検査)	a. 本体外装、ディスプレイ表示に破損等なき事							
	b. レールカバー、カセットに破損等なき事							
	c. ホートカバーがカチと押し入れることが出来、破損なき事							
	d. リリースボタンを押すこと、容器をカチと押し入れることが出来、破損等なき事							
	e. 電源アダプター、ドッキングステーションに破損等なく、充電される事							
2. セルフチェックテスト	エラー無く正常終了する事							
3. 密封性の確認	機能チェックテストに合格する事							